

生徒からの喜びの声

私は、住んでいる所から電車で一時間かかる高校に通っています。最初の内は、電車内でも勉強をして授業についていける状態でした。

でも、授業を重ねるごとに自分の力だけではどうしても時間がかかってしまい、家と電車での勉強時間では予習・復習がこなせなくなってしまいました。しかし、フォローアップ教室に通い始めて、先生にいつでも質問できる環境にすることで、予習・復習をスムーズにできるようになりました。

(茨城キリスト教学園高校 Kさん)

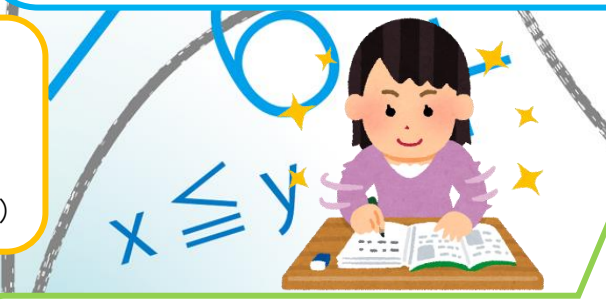


学校の先生に聞く機会をなかなか作れず、分からない問題はそのままにしてしまうことが多かったですが、フォローアップ教室では自分の分からないところをどんどん質問できるので、分からないところがたまる、ということが無くなりました。それと、指定された教材ではなく自分の持っているもので学習できる場所も良いです。

(磐城桜が丘高校 Sさん)

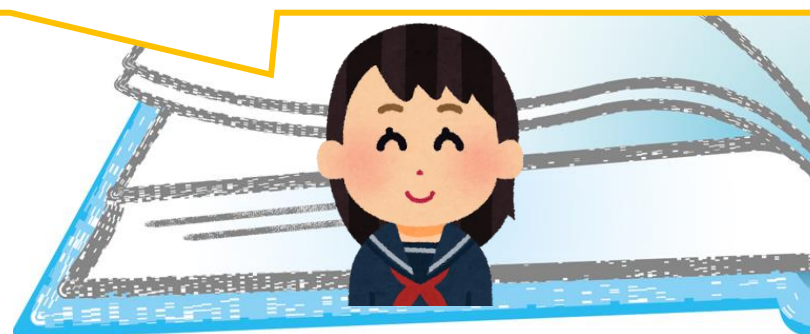
ささいな問題でも1つ1つ丁寧に教えてくださるので、理解が深まりました。フォローアップ教室じゃない日も自習室がいつでも使える点が助かります。問題を解いていて「分からない」と思ったらすぐ聞いて、すぐ解決できます。

(磐城桜が丘高校 Oさん)



数学が苦手だったので、数学を重点的に教えて頂きました。一人ではどうしようもなかった問題も分かりやすく説明して下さり、根本から理解することができました。特に苦手な二次関数は、自力で解ける問題が増えたと思います。苦手な教科だけに重点を置けるので、苦手克服につながりました。

(磐城桜が丘高校 Mさん)



保護者様からの喜びの声

中学校に比べ、高校の勉強は、難易度も高く、勉強量も数倍必要になってきました。
理解出来ないまま、課題に取り組み、苦しい思いをしていた矢先、
フォローアップ教室が開校され、即申し込みました。
いつでも質問が出来て、説明も分かりやすいそうで、娘も嬉しそうです。
自習教室も利用が出来て、大変ありがたいです。

(茨城キリスト教学園高校 Kさん・保護者様)

フォローアップ教室に通ってから、苦手分野が克服できたようです。
先生方に感謝しています。

(磐城桜が丘高校 Oさん・保護者様)

